

3D - ВИЗУАЛИЗАЦИЯ ОБЪЕКТА



"МАТЕРИАЛ ПРОВЕРЕН"

Начальник Управления Архитектурного совета

Руководитель авторского коллектива

A handwritten signature in blue ink, appearing to read 'Широкова'.

Широкова Я.В.

3D - ВИЗУАЛИЗАЦИЯ ОБЪЕКТА



"МАТЕРИАЛ ПРОВЕРЕН"

Начальник Управления Архитектурного совета

Руководитель авторского коллектива

A handwritten signature in blue ink, likely belonging to Yulia V. Shirokova, the author of the project.

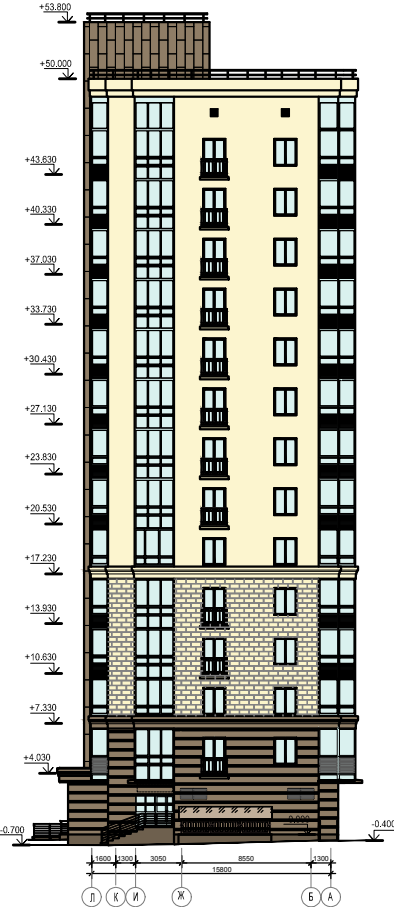
Широкова Я.В.

СХЕМЫ ФАСАДОВ НА ОСНОВЕ М 1:200

Фасад 22-1



Фасад Л-А



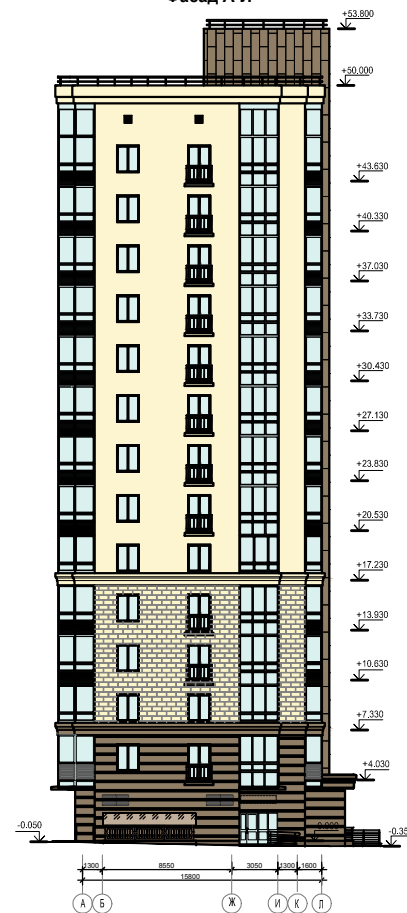
- ! Парнас бежевый SG809800R (KERAMA MARAZZI) RAL 1013
- ! Парнас коричневый лаппатированный SG809902R (KERAMA MARAZZI) RAL 8028
- ! Парнас коричневый лаппатированный SG809902R (KERAMA MARAZZI) RAL 8028
- ! Парнас коричневый лаппатированный SG809902R (KERAMA MARAZZI) RAL 8028
- ! F5@+SS*
- ! F5@SS*
- ! F5@+SS*
- ! F5@+SS*

"МАТЕРИАЛ ПРОВЕРЕН"

Сейф

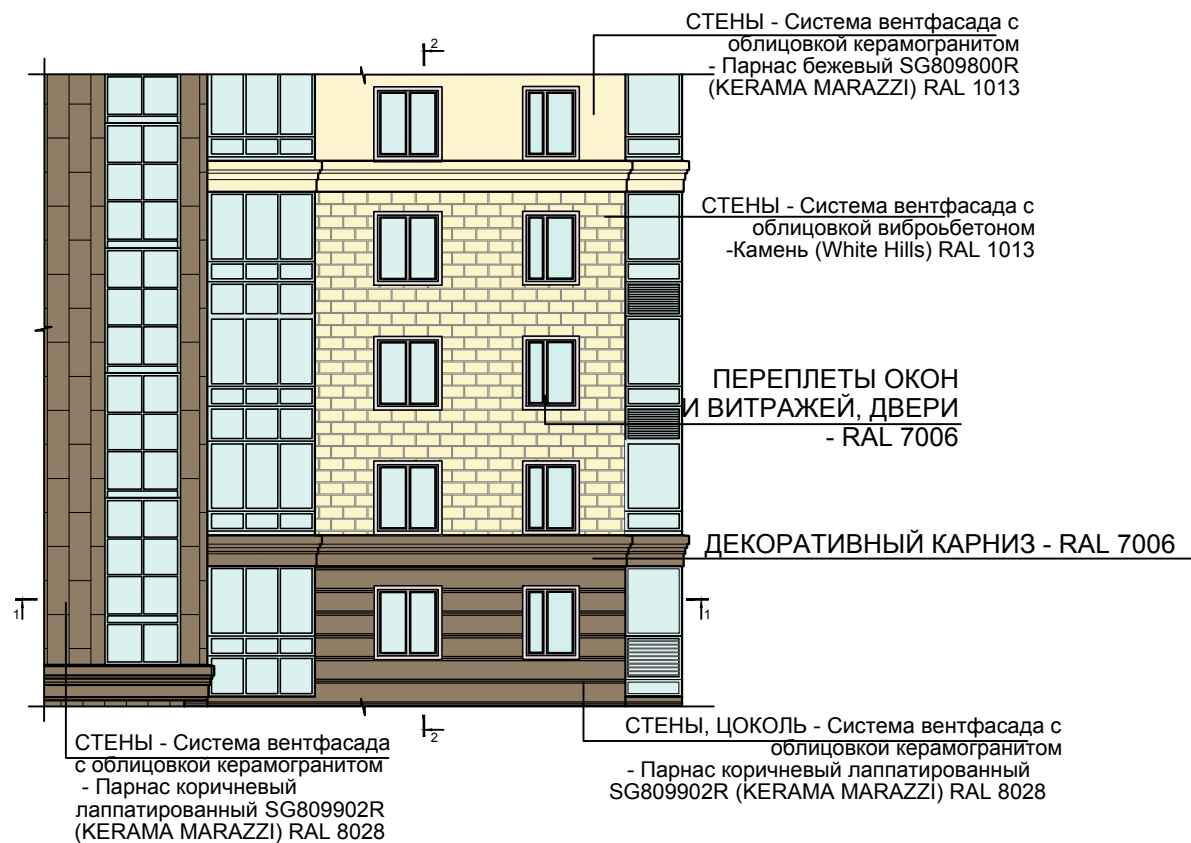
--

Фасад А-Л



CCP

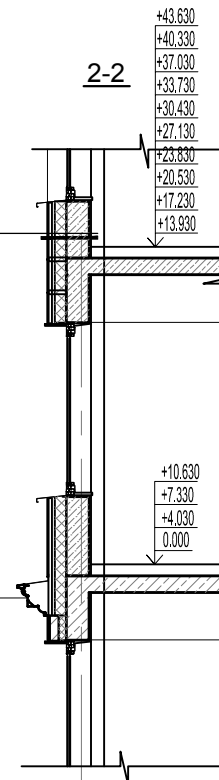
СХЕМА ФРАГМЕНТА ФАСАДА НА ОСНОВЕ М 1:100 (Вариант 1)



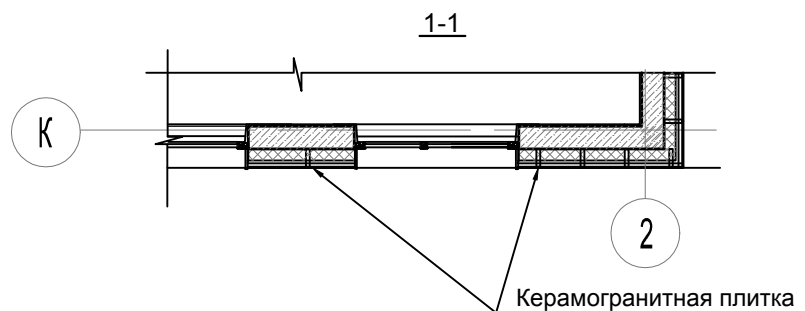
Конструкция навесного вентилируемого фасада

Минераловатные плиты	
λ не более 0,045 Вт/м °С	- 180
Стена из ячеистых бетонных блоков I-B7.5D800F35-1	- 300

2-2



Декоративный карниз



"МАТЕРИАЛ ПРОВЕРЕН"

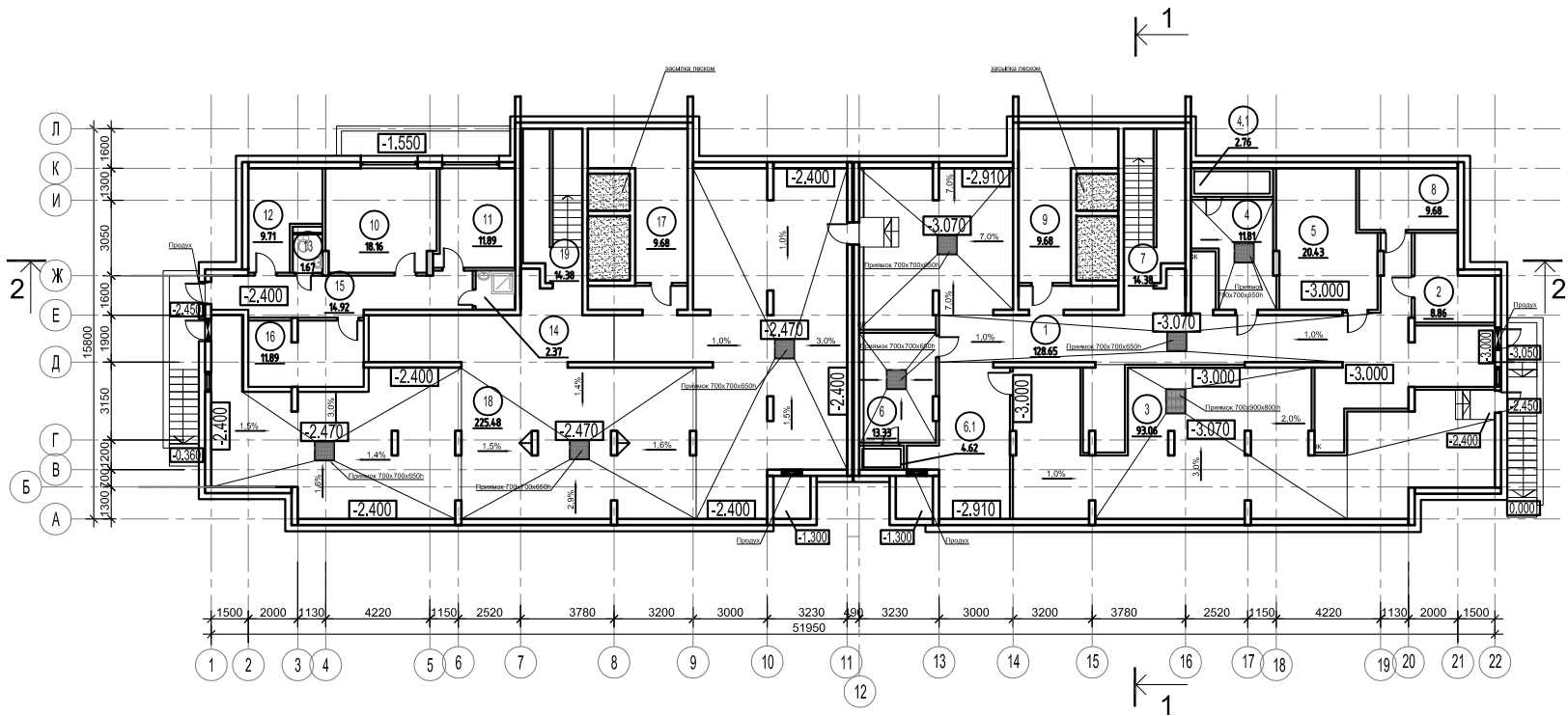
Начальник Управления Архитектурного совета

Руководитель авторского коллектива

С.С.С.

Широкова Я.В.

ПЛАН ПОДВАЛА НА ОСНОВЕ М 1:200



ЭКСПЛИКАЦИЯ ПОМЕЩЕНИЙ		
№ помещ. щ.	Наименование	Площадь помещения, м²
1	Подвал	128.6
2	Электрощитовая для помещений общественного назначения (ВЗ)	8.9
3	ИТП	93.1
4	Приточная венткамера (ВЗ) (резерв для помещений общественного назначения)	11.8
4.1	Форкамера	2.8
5	Водомерный узел	20.4
6	Приточная венткамера (ВЗ) (резерв для помещений общественного назначения)	13.3
6.1	Форкамера	1.1
7	Лестница	14.4
8	Электрощитовая для жилья (ВЗ)	9.7
Подсобные помещения, помещения ОДС		
9	Помещение уборочного инвентаря (В4)	15.8
10	Помещение для установки диспетчерского пульта и АРМ видеонаблюдения	18.2
11	Служебное помещение	12.1
12	Комната отдыха	9.7
13	Санузел	1.7
14	Помещение уборочного инвентаря (В4)	2.4
15	Коридор	15.8
16	Служебное помещение	11.9
17	Помещение уборочного инвентаря (В4)	15.8
		103.3
18	Техподполье	225.5
19	Лестница	14.4
Общая площадь этажа, в том числе:		
	- подвала	356.6+77.3
		433.9
	- техподполья	225.5

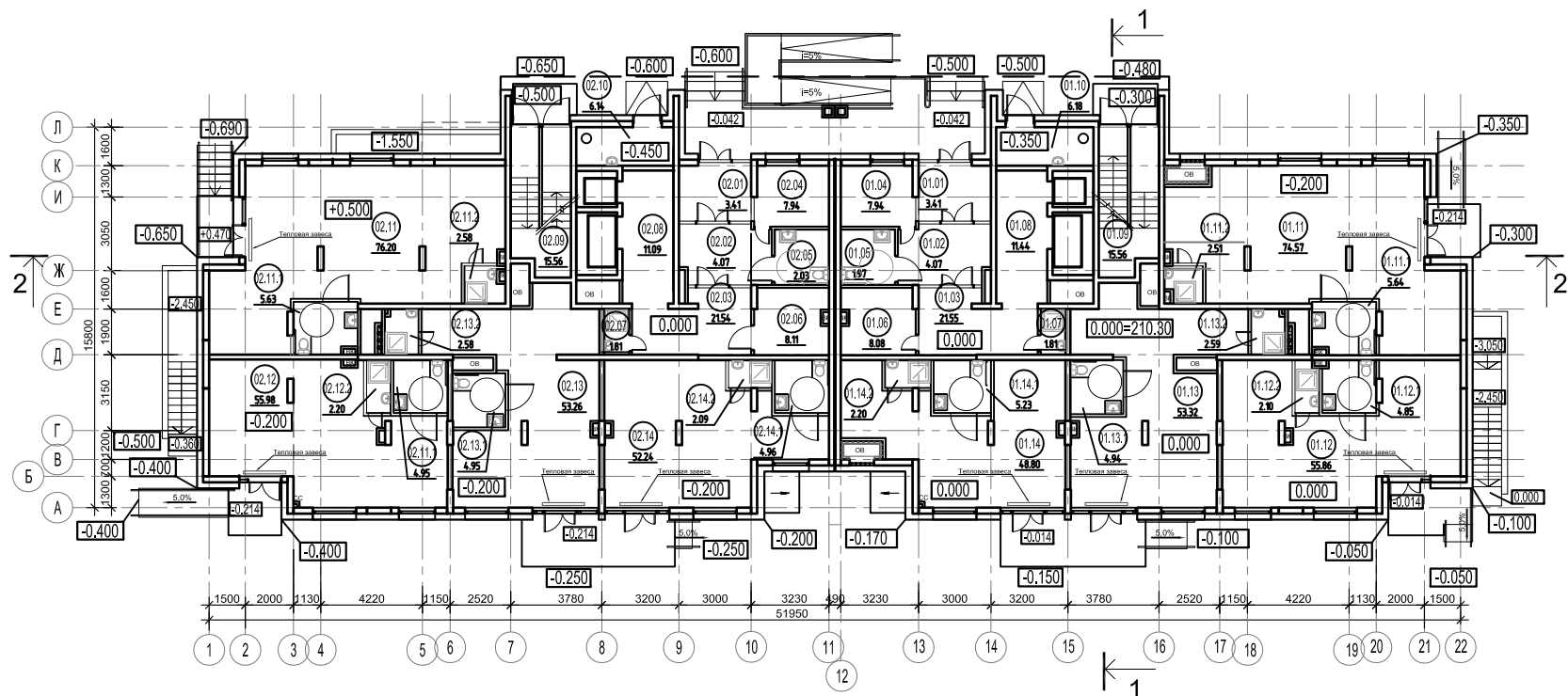
"МАТЕРИАЛ ПРОВЕРЕН"

Начальник Управления Архитектурного совета

Руководитель авторского коллектива

Широкова Я.В.

ПЛАН 1 ЭТАЖА НА ОСНОВЕ М 1:200



Примечание

1. Отметки этажей даны с учетом финишного покрытия пола.
2. Внутренние перегородки помещений общественного назначения (показаны условно) возводятся силами собственника или арендатор сдачи дома в эксплуатацию.

"МАТЕРИАЛ ПРОВЕРЕН"

Начальник Управления Архитектурного совета

Руководитель авторского коллектива

С.С.С.

Широкова Я.В.

ЭКСПЛИКАЦИЯ ПОМЕЩЕНИЙ 1 ЭТАЖА

ЭКСПЛИКАЦИЯ ПОМЕЩЕНИЙ			Помещения общественного назначения	
№ помещ.	Наименование	Площадь помещения, м²	01.11 Помещение общественного назначения	74,5
01.01	Входной тамбур	6,8	01.11.1 Санузел для МГН	
01.02	Входной тамбур	9,1	01.11.2 Помещение уборочного инвентаря	
01.03	Вестибюль	11,3	01.12 Помещение общественного назначения	55,9
01.04	Помещение консьержа	7,4	01.12.1 Санузел для МГН	
01.05	Санузел МГН	5,0	01.12.2 Помещение уборочного инвентаря	
01.06	Помещение узла связи	8,0	01.13 Помещение общественного назначения	53,5
01.07	Помещение уборочного инвентаря (В4)	1,8	01.13.1 Санузел для МГН	
01.08	Лифтовой холл	11,4	01.13.2 Помещение уборочного инвентаря	
01.09	Лестница	15,6	01.14 Помещение общественного назначения	48,8
01.10	Мусоросборная камера с размещением уборочного инвентаря	6,2	01.14.1 Санузел для МГН	
02.01	Входной тамбур	6,8	01.14.2 Помещение уборочного инвентаря	
02.02	Входной тамбур	9,1	02.11 Помещение общественного назначения	76,3
02.03	Вестибюль	11,4	02.11.1 Санузел для МГН	
02.04	Помещение консьержа	7,4	02.11.2 Помещение уборочного инвентаря	
02.05	Санузел МГН	5,0	02.12 Помещение общественного назначения	55,9
02.06	Колясочная	8,1	02.12.1 Санузел для МГН	
02.07	Помещение уборочного инвентаря (В4)	1,8	02.12.2 Помещение уборочного инвентаря	
02.08	Лифтовой холл	11,1	02.13 Помещение общественного назначения	53,5
02.09	Лестница	15,6	02.13.1 Санузел для МГН	
02.10	Мусоросборная камера с размещением уборочного инвентаря	6,1	02.13.2 Помещение уборочного инвентаря	
			02.14 Помещение общественного назначения	50,4
			02.14.1 Санузел для МГН	
			02.14.2 Помещение уборочного инвентаря	

"МАТЕРИАЛ ПРОВЕРЕН"

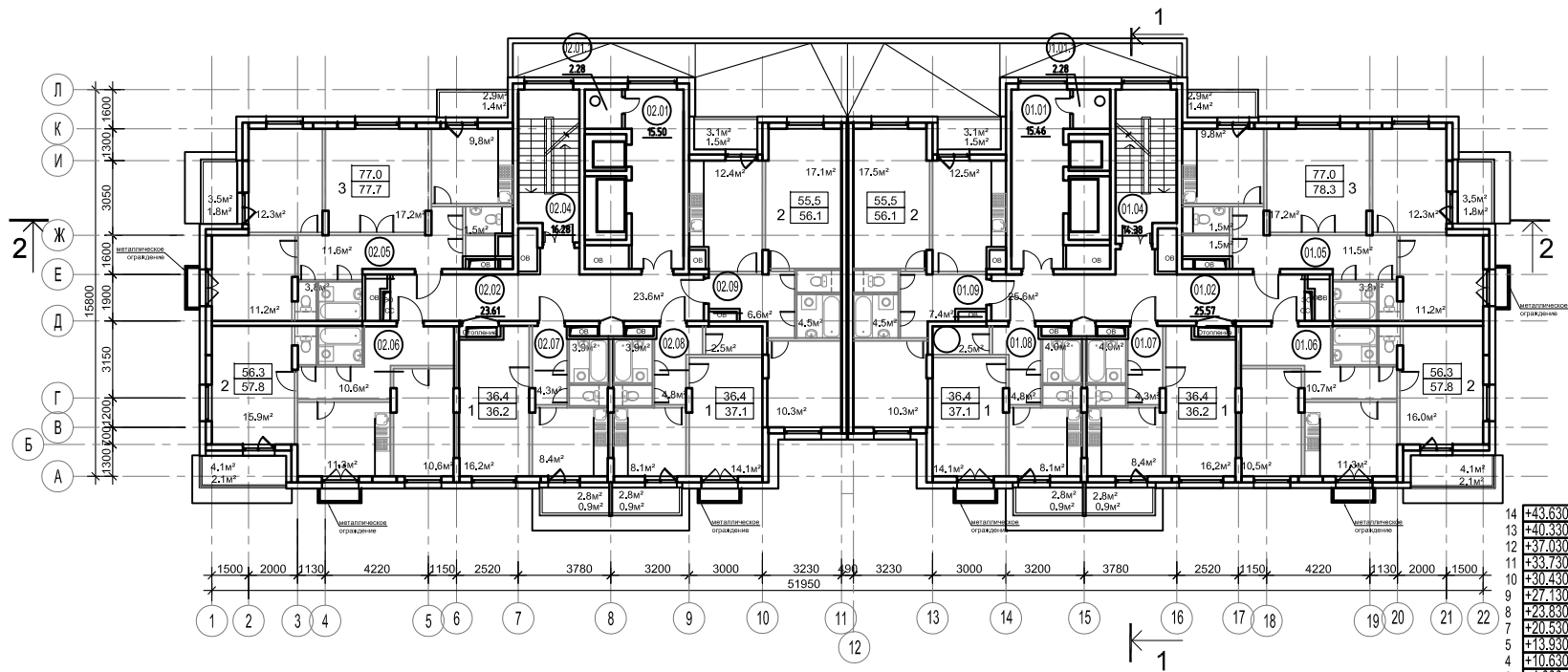
Начальник Управления Архитектурного совета

Руководитель авторского коллектива



Широкова Я.В.

ПЛАН ТИПОВОГО ЭТАЖА (2, 4-5, 7-14 ЭТАЖ) НА ОСНОВЕ М 1:200



ЭКСПЛИКАЦИЯ ПОМЕЩЕНИЙ		
№ помещ.	Наименование	Площадь помещения, м²
01.01	Лифтовой холл (зона безопасности МГН)	15.5
01.01.1	Помещение мусоропровода	2.3
01.02	Межквартирный коридор	25.3
01.04	Лестница	14.4
02.01	Лифтовой холл (зона безопасности МГН)	15.5
02.01.1	Помещение мусоропровода	2.3
02.02	Межквартирный коридор	25.3
02.04	Лестница	14.4
		57.5
01.05	Трехкомнатная квартира	78.3
01.06	Двухкомнатная квартира	57.8
01.07	Однокомнатная квартира	36.2
01.08	Однокомнатная квартира	37.1
01.09	Двухкомнатная квартира	56.1
02.05	Трехкомнатная квартира	77.7
02.06	Двухкомнатная квартира	57.8
02.07	Однокомнатная квартира	36.2
02.08	Однокомнатная квартира	37.1
02.09	Двухкомнатная квартира	56.1

Примечание

1. Отметки этажей даны с учетом финишного покрытия пола.
2. Межкомнатные перегородки квартир (показаны условно) возводятся силами собственника или арендатора после сдачи дома в эксплуатацию.

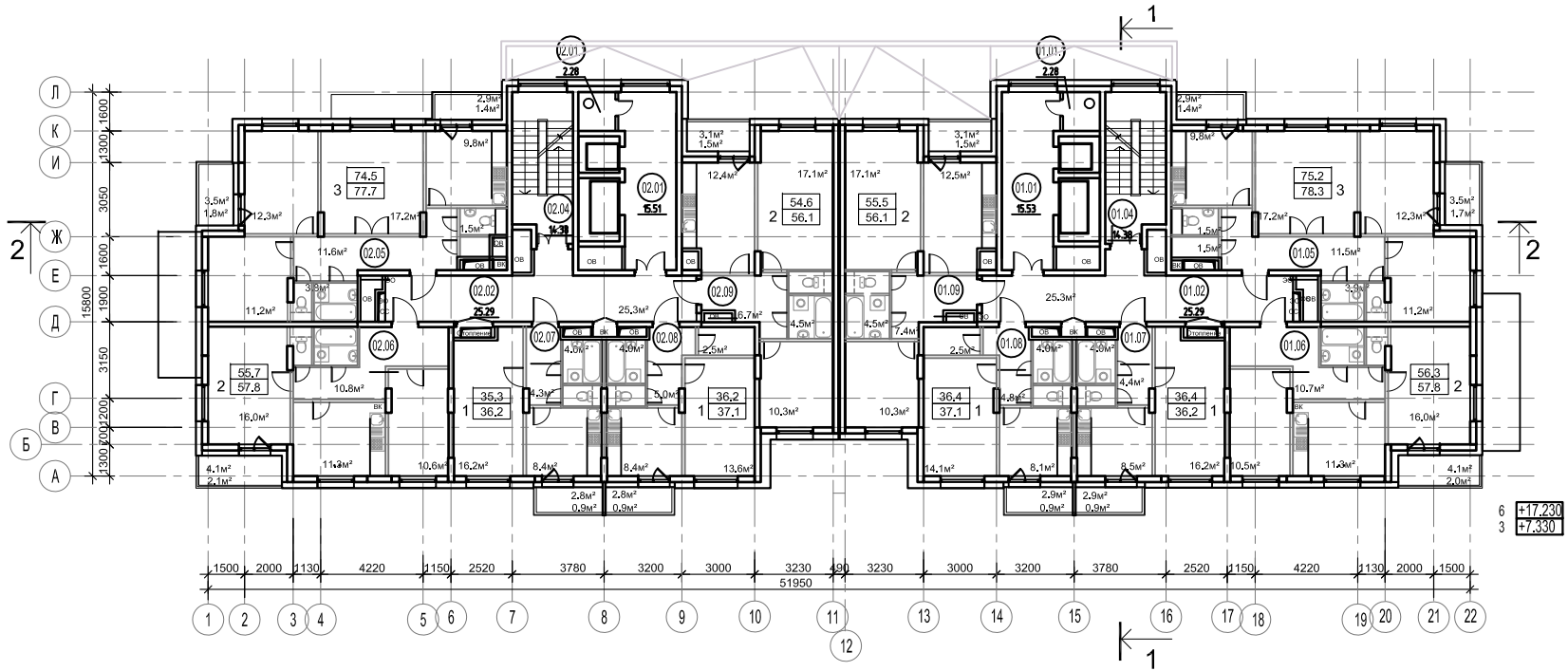
"МАТЕРИАЛ ПРОВЕРЕН"

Начальник Управления Архитектурного совета

Руководитель авторского коллектива

Широкова Я.В.

ПЛАН ТИПОВОГО ЭТАЖА (3, 6 ЭТАЖ) НА ОСНОВЕ М 1:200



ЭКСПЛИКАЦИЯ ПОМЕЩЕНИЙ		
№ помещ.	Наименование	Площадь помещения, м²
01.01	Лифтовой холл (зона безопасности МГН)	15.5
01.01.1	Помещение мусоропровода	2.3
01.02	Межквартирный коридор	25.3
01.04	Лестница	14.4
02.01	Лифтовой холл (зона безопасности МГН)	15.5
02.01.1	Помещение мусоропровода	2.3
02.02	Межквартирный коридор	25.3
02.04	Лестница	14.4
		57.5
01.05	Трехкомнатная квартира	78.3
01.06	Двухкомнатная квартира	57.8
01.07	Однокомнатная квартира	36.2
01.08	Однокомнатная квартира	37.1
01.09	Двухкомнатная квартира	56.1
02.05	Трехкомнатная квартира	77.7
02.06	Двухкомнатная квартира	57.8
02.07	Однокомнатная квартира	36.2
02.08	Однокомнатная квартира	37.1
02.09	Двухкомнатная квартира	56.1

Примечание

1. Отметки этажей даны с учетом финишного покрытия пола.

2. Межкомнатные перегородки квартир (показаны условно) возводятся силами собственника или арендатора после сдачи дома в эксплуатацию.

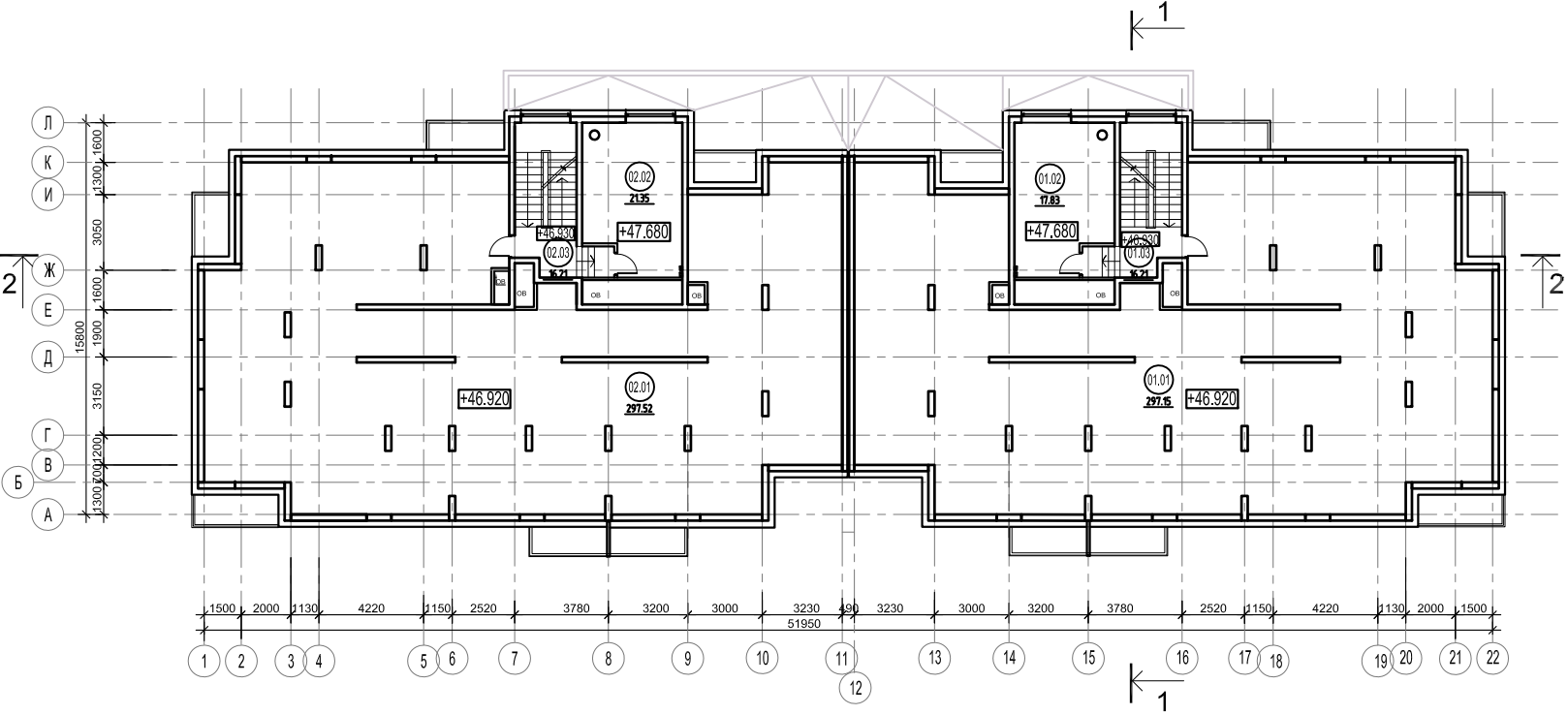
"МАТЕРИАЛ ПРОВЕРЕН"

Начальник Управления Архитектурного совета

Руководитель авторского коллектива

Широкова Я.В.

ПЛАН ТЕХНИЧЕСКОГО ЭТАЖА НА ОСНОВЕ М 1:200



ЭКСПЛИКАЦИЯ ПОМЕЩЕНИЙ		
№ помещ.	Наименование	Площадь помещения, м²
01.01	Технический чердак	297.1
01.02	Технический чердак (помещение мусоропровода)	22.6
01.03	Лестница	16.2
02.01	Технический чердак	296.0
02.02	Технический чердак (помещение мусоропровода)	22.5
02.03	Лестница	16.2

"МАТЕРИАЛ ПРОВЕРЕН"

Начальник Управления Архитектурного совета

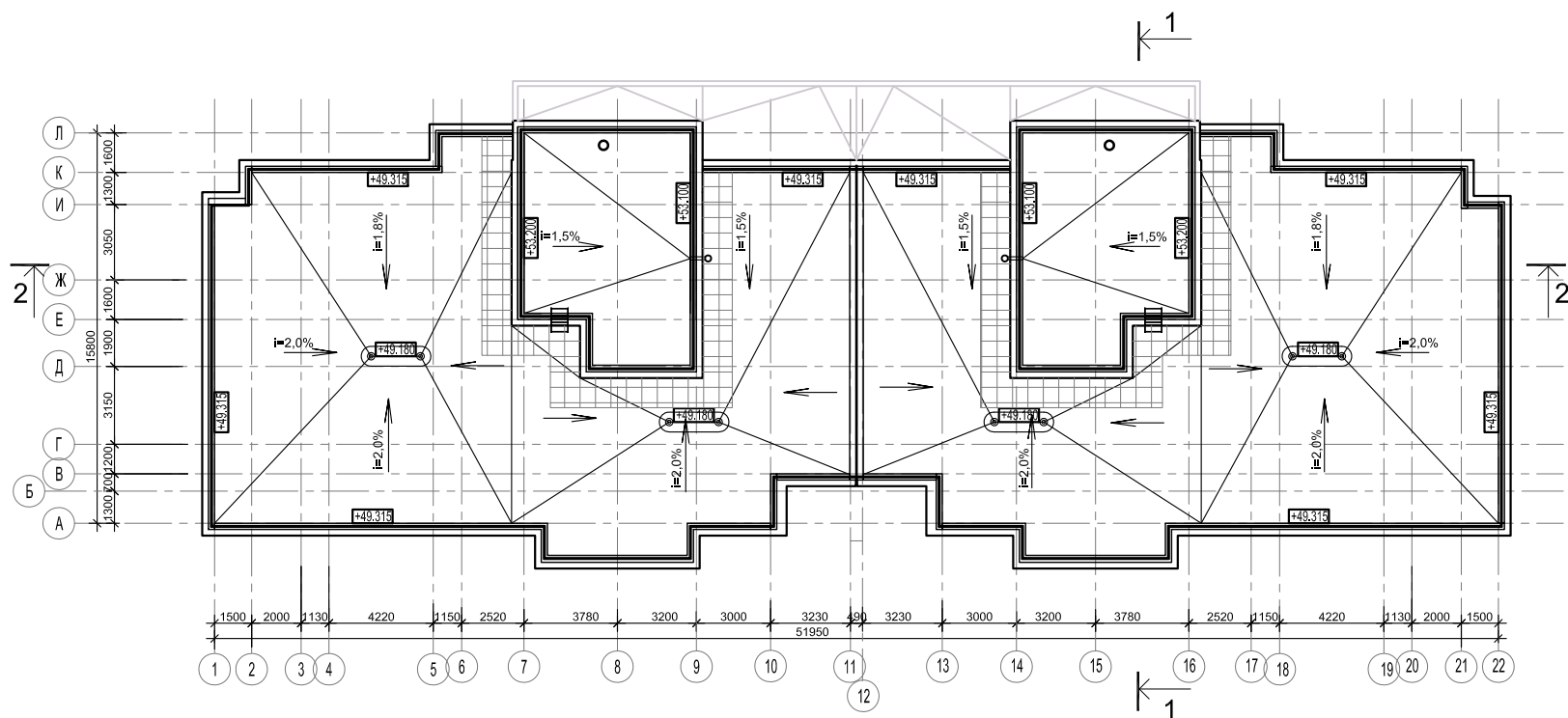
Руководитель авторского коллектива

Широкова Я.В.



Широкова Я.В.

ПЛАН КРОВЛИ НА ОСНОВЕ М 1:200



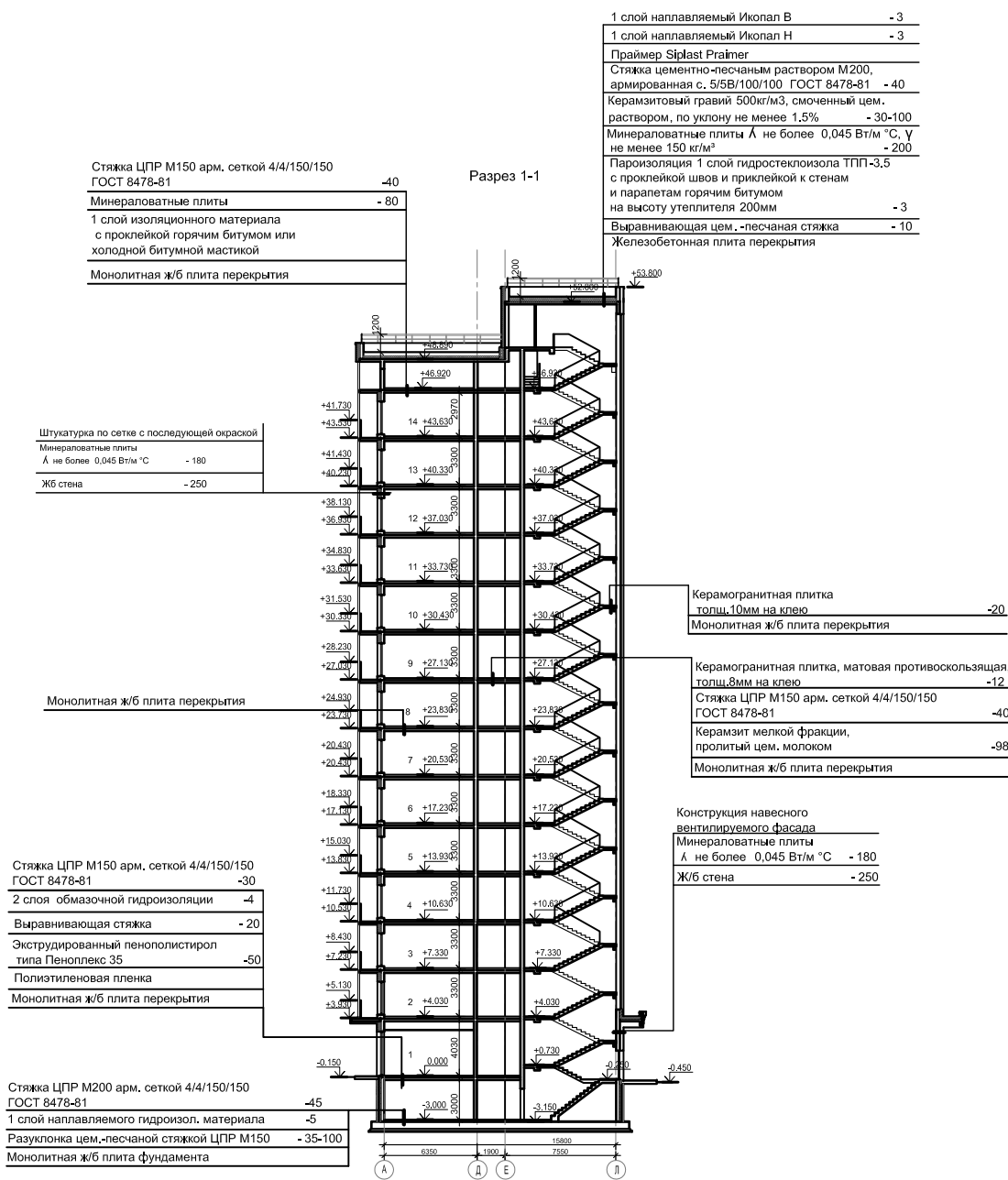
"МАТЕРИАЛ ПРОВЕРЕН"

Начальник Управления Архитектурного совета

Руководитель авторского коллектива

С.С.С.

Широкова Я.В.



"МАТЕРИАЛ ПРОВЕРЕН"

Начальник Управления Архитектурного совета

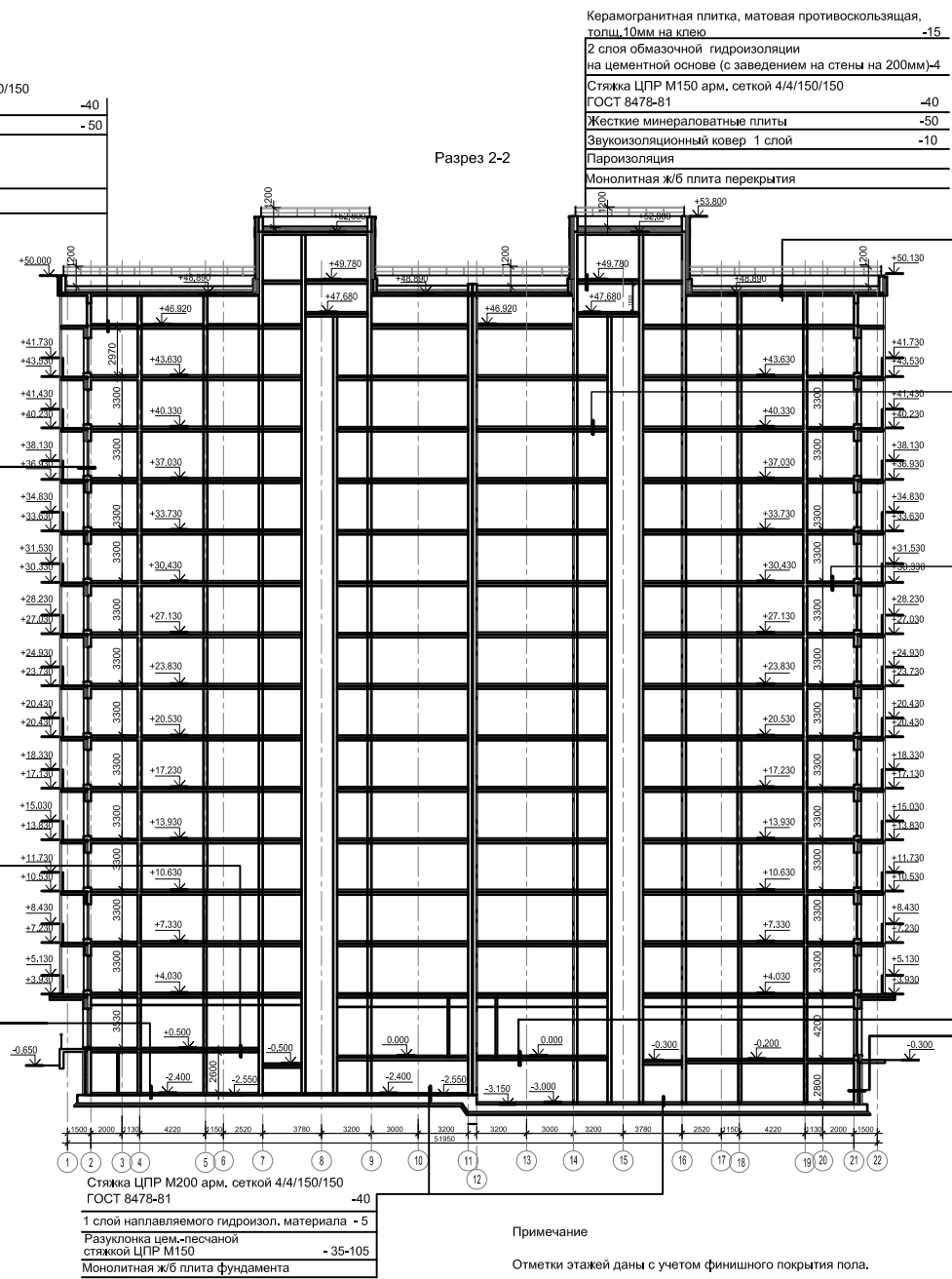
Широкова Я.В.

Стяжка ЦПР М150 арм. сеткой 4/4/150/150 ГОСТ 8478-81	-40
Минераловатные плиты	-50
1 слой изоляционного материала с проклейкой горячим битумом или холодной битумной мастикой	
Монолитная ж/б плита перекрытия	

тав наружной стены	
струкция навесного гиллируемого фасада	
ераловатные плиты	
е более 0,045 Вт/м °С	- 180
укные стены пеноблоков D800B5F35	- 250

жка ЦПР М150 арм. сеткой 4/4/150/150 :Т 8478-81	-30
оя обмазочной гидроизоляции	-4
авнивающая стяжка	-20
грудированный пенополистирол а Пеноплекс 35	-50
изтиленовая пленка	
олитная ж/б плита перекрытия	

амогранитная плитка, матовая отивоскользкая, толщ.8мм на клею	-12
жка ЦПР М150 арм. сеткой 4/4/150/150 СТ 8478-81	-38
тудированный пенополистирол а Пеноплекс 35	-100
изтиленовая пленка	
олитная ж/б плита перекрытия	



"МАТЕРИАЛ ПРОВЕРЕН"

Начальник Управления Архитектурного совета

Руководитель авторского коллектива

Широкова Я.В.

Широкова Я.В.