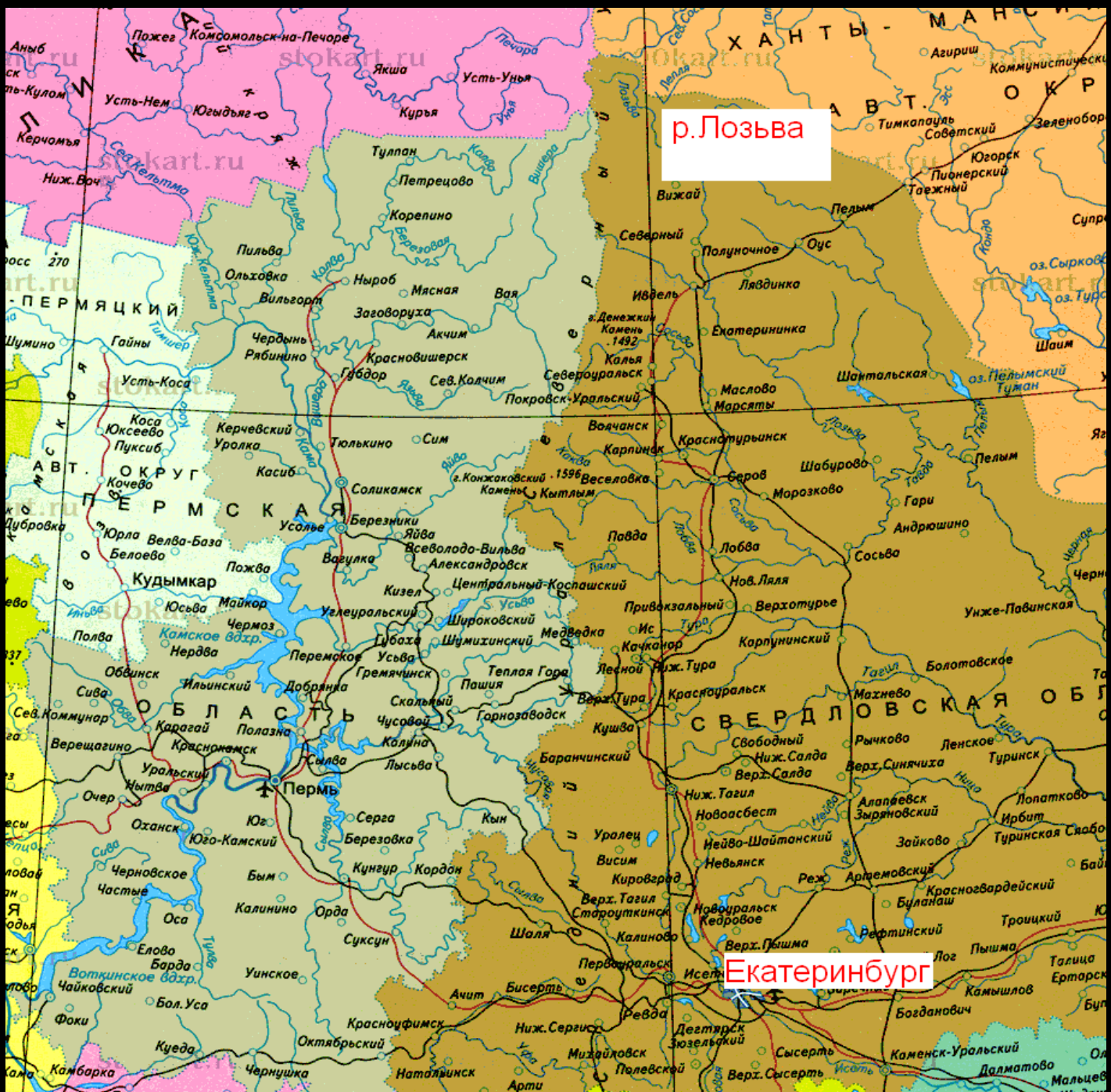
The background of the slide is a photograph of an underwater cave. The scene is dimly lit, with the primary light source being two powerful beams of light from a diver's flashlight. One beam is a bright white light, and the other is a greenish-blue light. The cave walls are dark and textured, with some small white specks visible. The overall atmosphere is mysterious and dark.

ПЕЩЕРА ТАЕЖНАЯ

история исследования

спелеоподводные экспедиции

Евгений Цурихин
Владимир Зотов
СГС
Дмитрий Осипов
г. Екатеринбург
Март 2015 г.



р.Позьва

Екатеринбург

Верховья р. Лозьвы и ее притоки труднодоступны, ранее там действовали лагеря для заключенных. До 2007 г. на реке Вижай не было известно ни одной пещеры



В июле 2007 г. при сплаве по р. Вижай была обнаружена первая крупная в этом районе пещера-понор, названная в последующем именем Василия Татищева



В 2008 г. около пос. Вижай была найдена и исследована пещера Вижайский Камень с 20-метровым входным колодцем



Исследования в этом районе становятся систематическими.
Несколько пещер найдено на реке Северной Тошемке



В феврале 2009 г. Юрий
Базилевский исследует
сифон в п. Татищева
(длина 20 м, глубина 12 м)



**В МАРТЕ – СЕНТЯБРЕ 2009 Г. В ЭТОМ РАЙОНЕ СПЕЛЕОЛОГАМИ УРАЛА
НАЙДЕНО И ИССЛЕДОВАНО БОЛЕЕ 40 ПЕЩЕР, В ТОМ ЧИСЛЕ И П. ТАЕЖНАЯ**



Большую помощь в заброске и в проведении работ в пещерах оказывают сотрудники Фонда Дикой природы Северного Урала – Виталий Бондарев и Владимир Черноскутов. Ими также найдено несколько пещер.



Пещера Таежная найдена в мае 2009 года Игорем Лавровым и впервые обследована месяц спустя Евгением Яковлевым (Набережные Челны) и Евгением Цурихиным (СГС). В сентябре того же года выполнена топоъемка.



ВСЕГО В ЭТОТ РАЙОН СГС СОВМЕСТНО С ДРУГИМИ КЛУБАМИ ПРОВЕДЕНО 26 ЭКСПЕДИЦИЙ, НАЙДЕНО И ИССЛЕДОВАНО 87 ПЕЩЕР, ВЫПОЛНЕНА ТОПОСЪЕМКА 7,5 КМ ХОДОВ.

Перечень наиболее крупных пещер Лозьвинского подрайона

Название пещеры	Название участка	Протяженность, м	Амплитуда, м
Северная	Вижайский	3600	80
Таёжная	Вижайский	1100	94
Татищева	Вижайский	450	20
Рельефная	Вижайский	270	40
Каскадная ледяная	Вижайский	260	15
Вижайский Камень	Лозьвинский	260	45
Саксофон	Вижайский	240	
Вижайская ледяная	Вижайский	230	
Вкусная	Вижайский	180	
Ардыбаш	Талицкий	180	
Ветровая	Вижайский	180	35
Пасть Дракона	Вижайский	150	

Подземное озеро в пещере Таёжной одно из самых крупных на Урале (площадь 1400 кв.м, глубина 12м)

За озером пройдена красивая 300-метровая галерея.

В озере явно прослеживалось подводное продолжение.



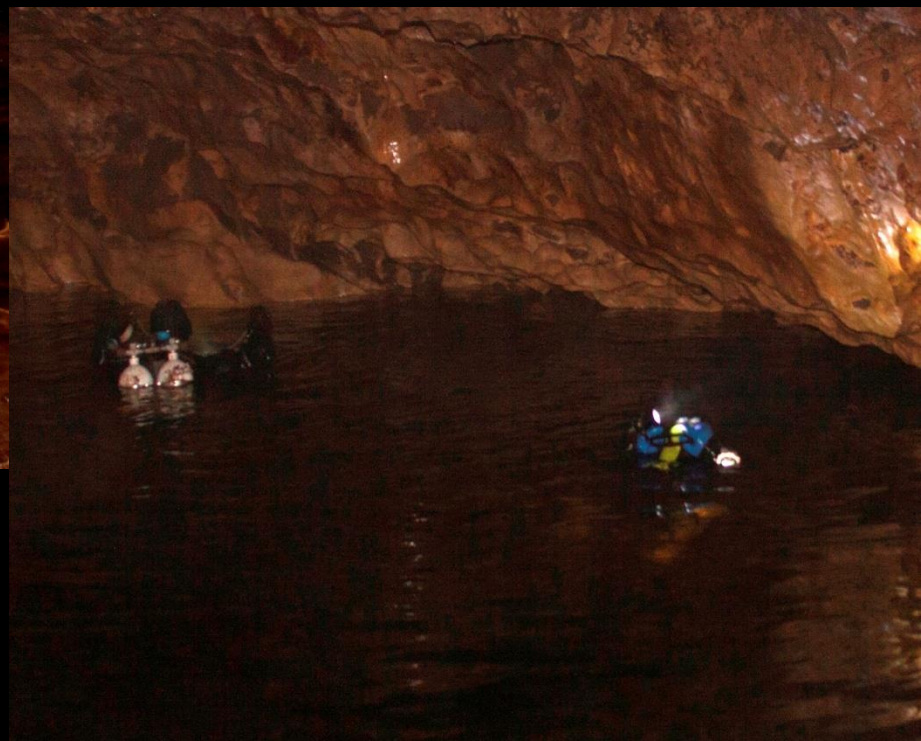
В сентябре 2009 г. проведены
подводные исследования в
пещерах-источниках.
В п. Бриз Владимир Топунов
прошел сифон на 20 м
в длину и 15 м в глубину



В пещере Северной озера меньших размеров, но и в них подводные работы не менее перспективны.



Подводные исследования в п. Северная проведены в мае и ноябре 2011 г. Дмитрием Осиповым и Максимом Козионовым пройдена 50 м подводная галерея, достигнута глубина 26 м. Исследованиям помешала сильная мутность воды.



В пещере Ардыбаш, найденной недалеко от понора реки
Пещерной, притока р. Талица, пройдено 200 м ходов.
Далее путь преградил объемный сифон.



Массивное сложение
известняков
предопределяет
аномально большие
размеры залов
(до 70-80 метров
в поперечнике)



Предполагалось, что
подводные гроты
будут иметь
аналогичные
размеры

В апреле 2012 года
состоялась первая
спелеоподводная
экспедиция в п. Таежная
В подземном озере
Владимиром Зотовым
достигнута глубина 36 м.





В январе 2013 г. во время второй подводной экспедиции Дмитрием Ходыкиным (Челябинск) и Владимиром Зотовым (СГС) обнаружен подводный грот на глубине более 30 м, проложен ходовой конец длиной 50 м





Третья спелеоподводная экспедиция в п. Таежная прошла с 7 по 10 марта 2015 г. В экспедиции принимало участие 10 человек, в том числе три дайвера – Максим Поляков, Дмитрий Осипов и Владимир Зотов



Проведено два погружения,
проложены ходовые концы,
проведена топосъемка
подводного грота, достигнута
глубина озера 40 м

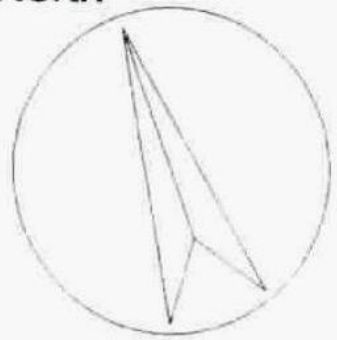


ПЕЩЕРА ТАЁЖНАЯ

План

Съемка СГС, 2009 - 2015 г.г.

North



галерея Заозерная

грот Пушкина

грот Владимира
Киселева

R0

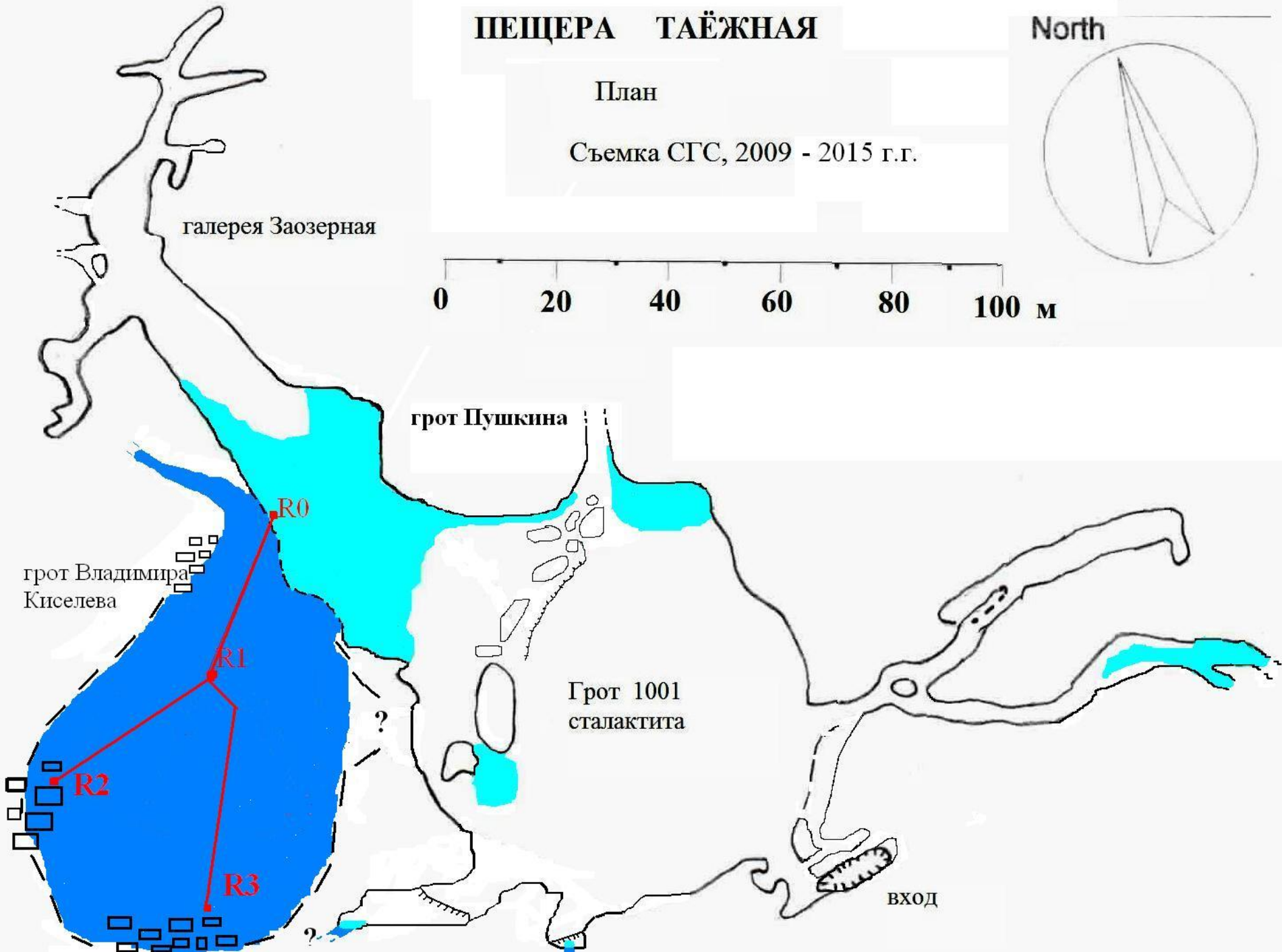
R1

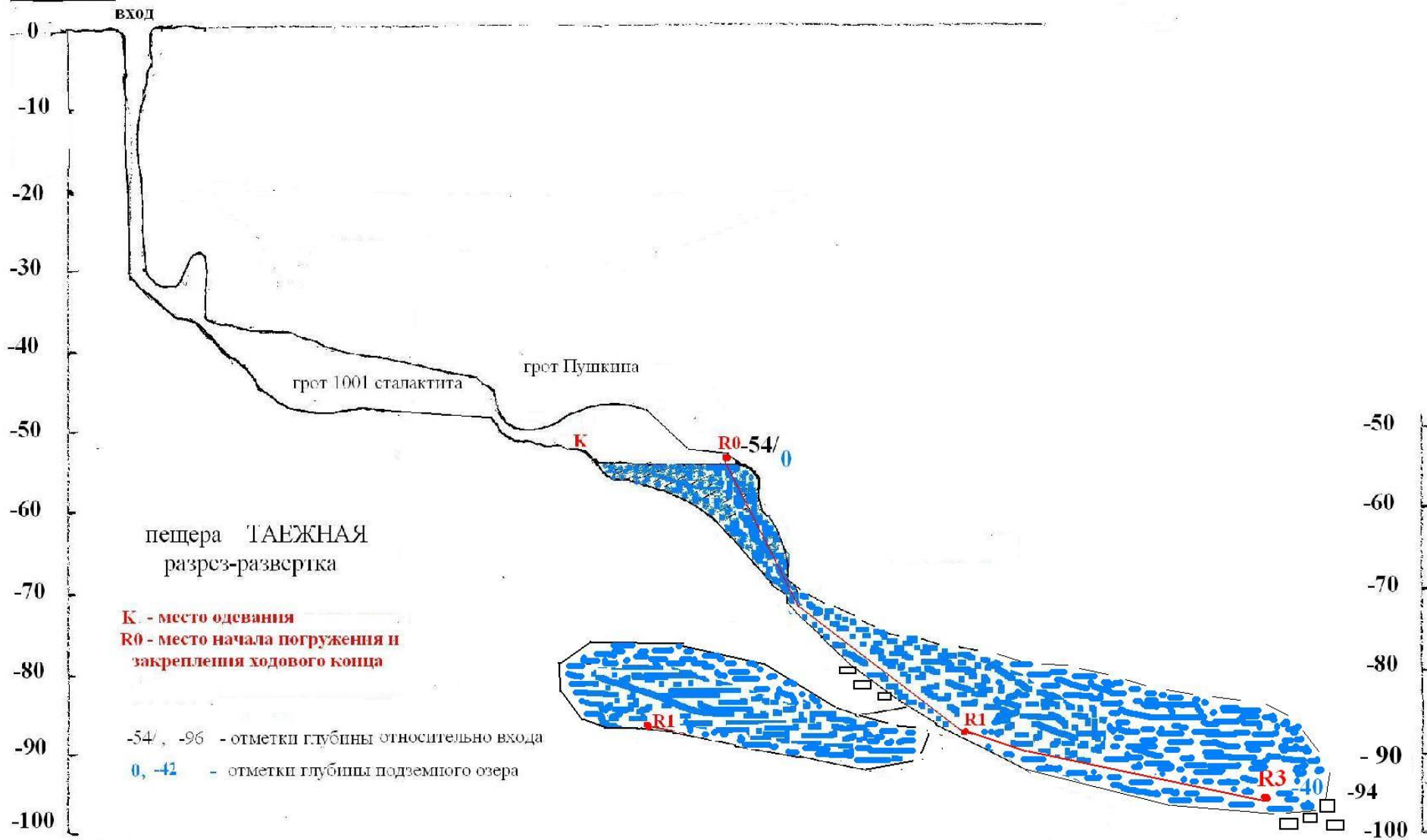
R2

R3

Грот 1001
сталактита

ВХОД





Спасибо за внимание!

В презентации использованы фотографии:
Мазиной Татьяны, Бабанина Александра, Гунько Алексея,
Лаврова Игоря, Прожериной Ольги, Черепановой Ольги